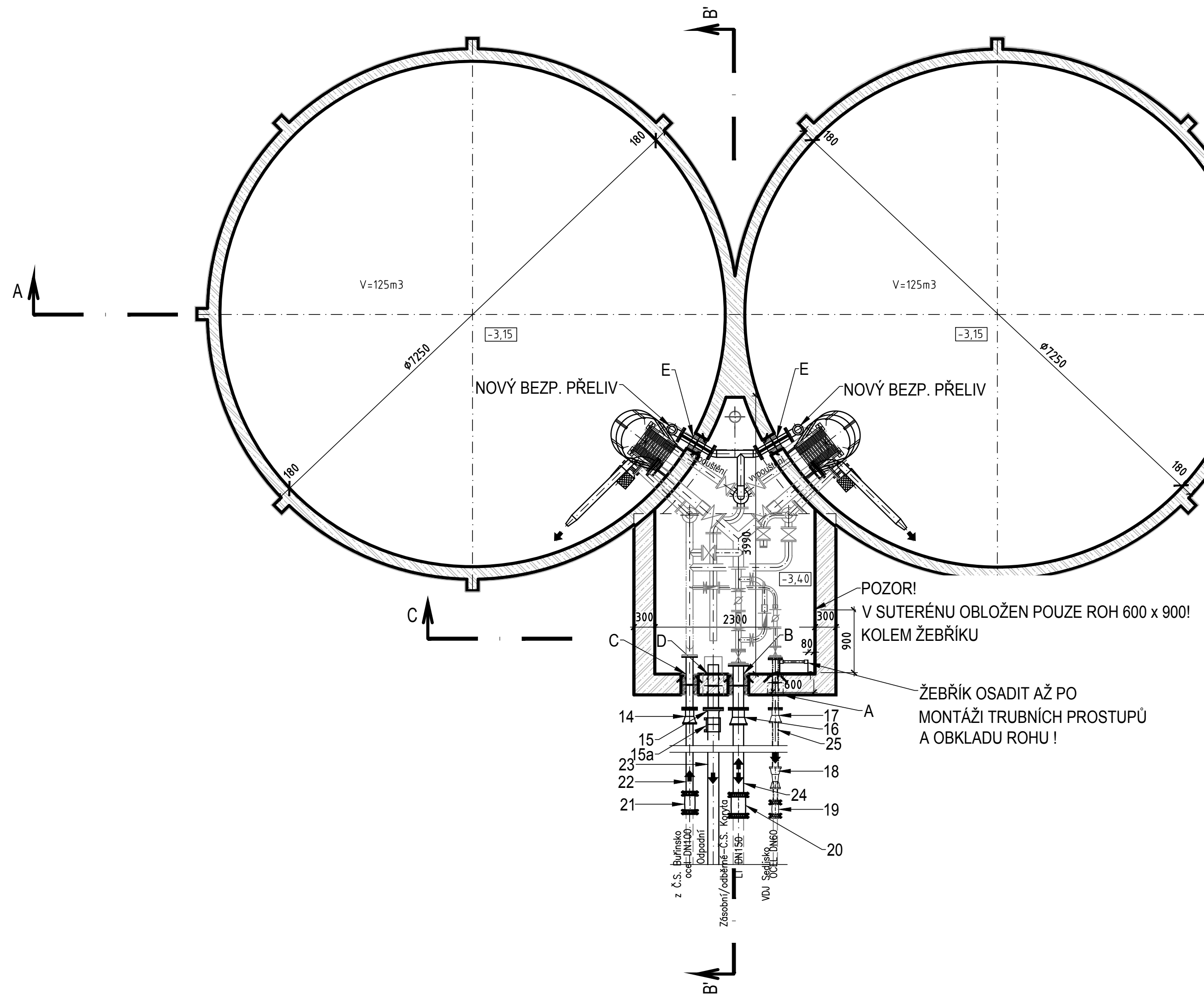
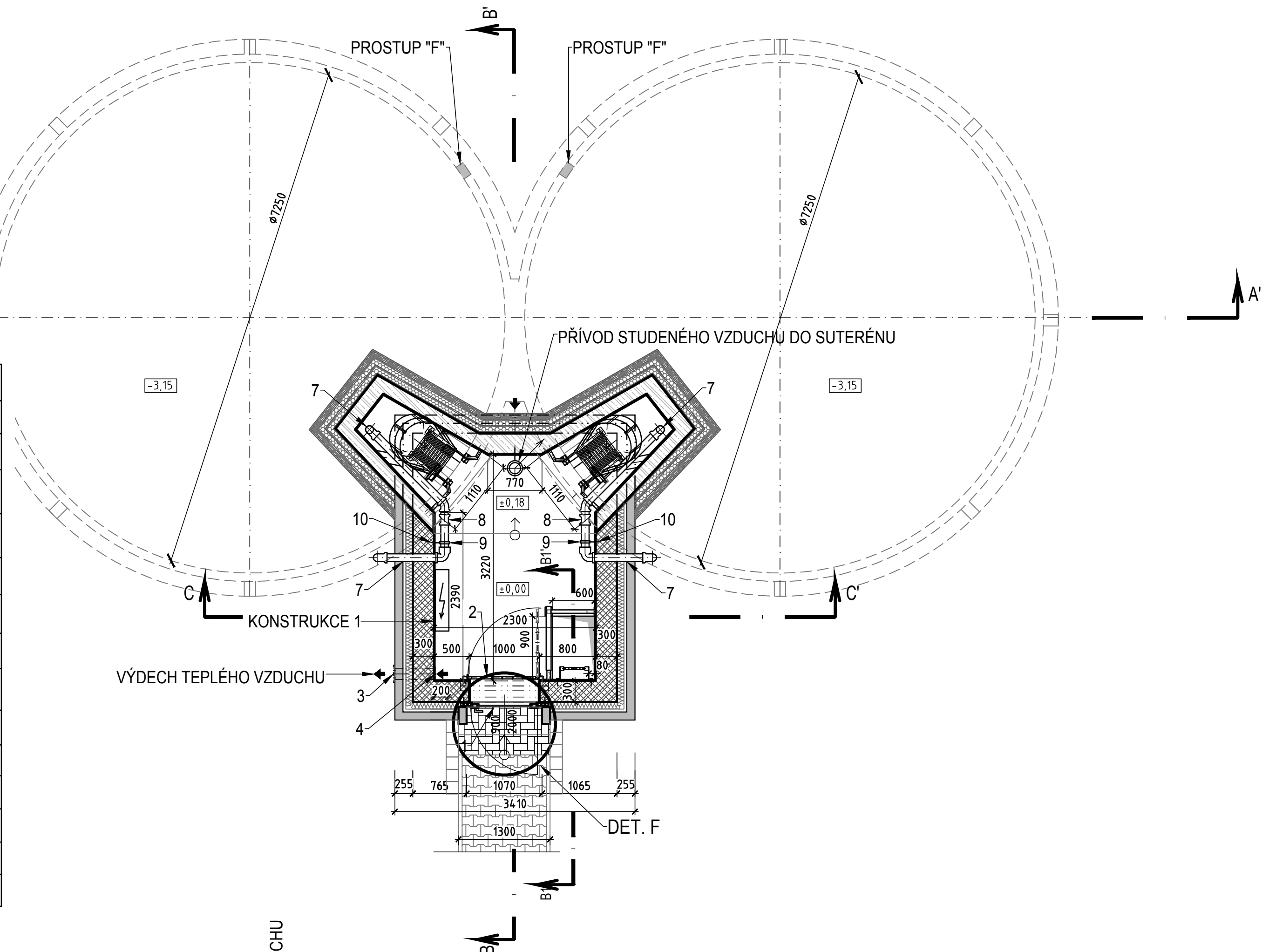


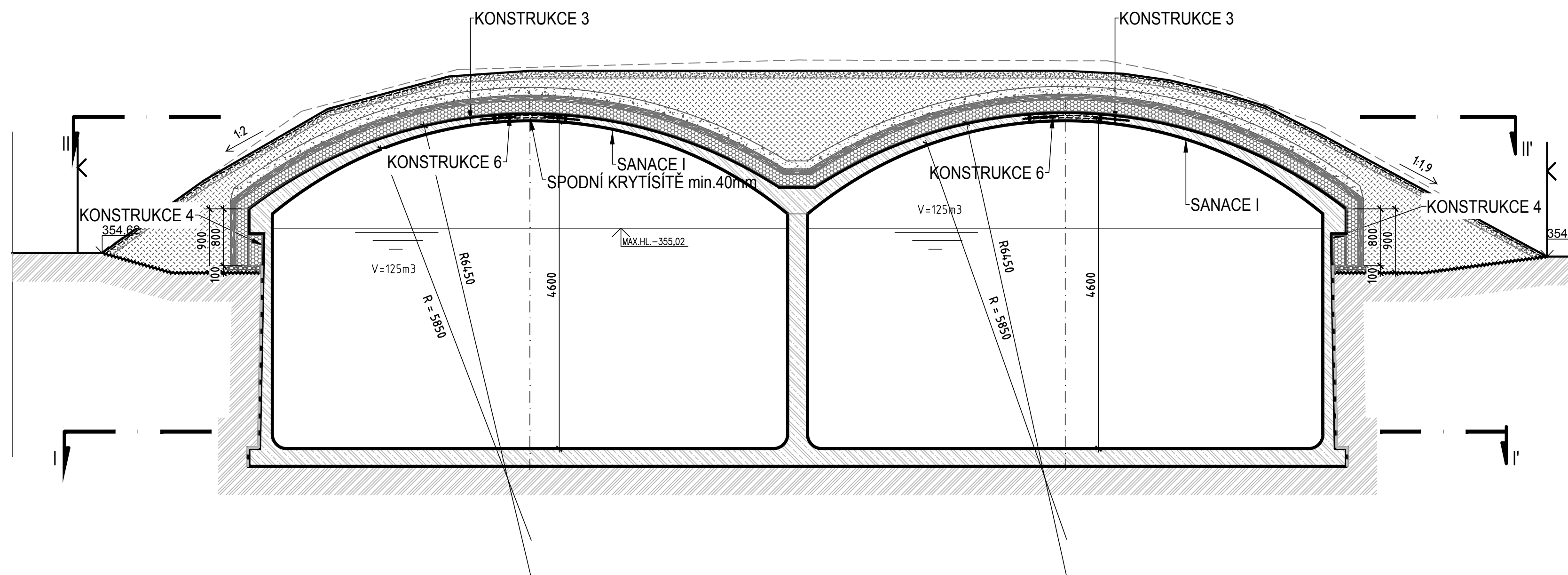
PŮDORYSNÝ ŘEZ I - I'



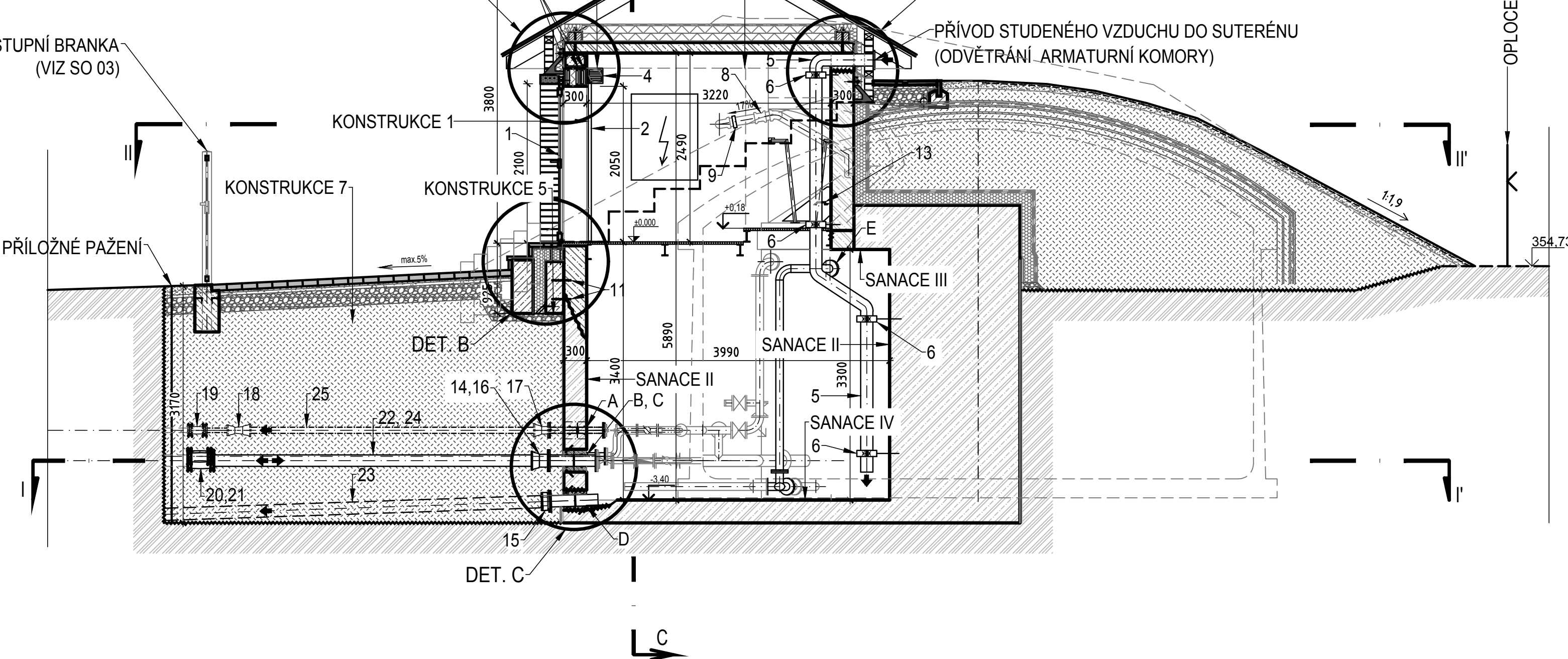
PŮDORYSNÝ ŘEZ II - II'



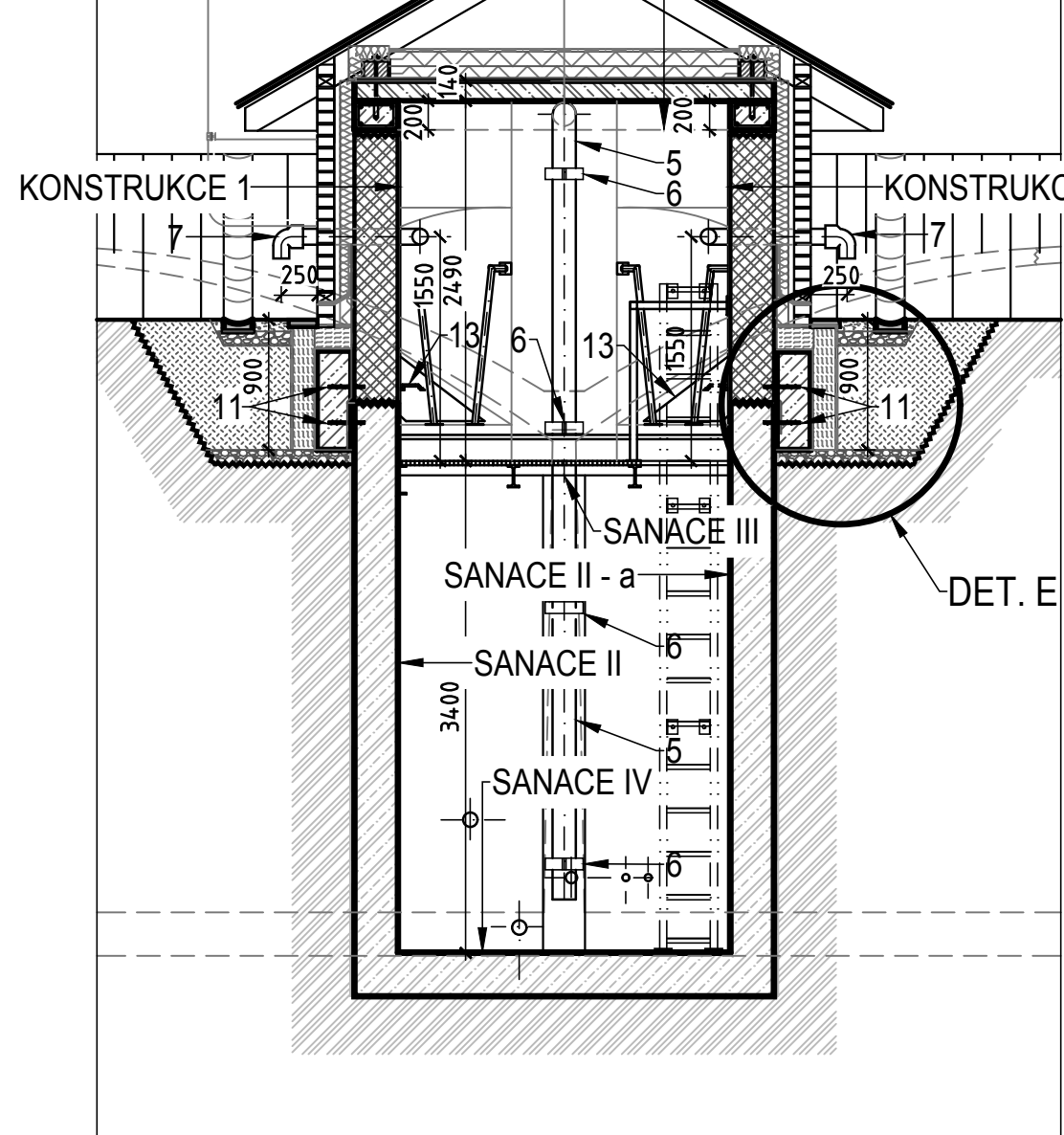
SVISLÝ ŘEZ A - A'



SVISLÝ ŘEZ B - B'



SVISLÝ ŘEZ C - C'



TABULKA SANACNÍCH PRACÍ		
OZNAČNÍ SANACE	POPIS SANACE	DOPORUČENÁ APLIKACE
SANACE I STROP V AKUMULAČNÍCH KOMORÁCH	- CELOPLOŠNÁ PŘÍPRAVA POVRCHU - VVP (max. 800 bar) - VYDOLÁVÁNÍ VÝTVYŠŤÍ KOLEM ZKORODOVANÉ VÝTVYŠŤE - OCHRANA VÝTVYŠŤE - REPROFILACE POVRCHU - (5% POVRCHU) - TL 5 - 10mm - CELOPLOŠNÁ ÚPRAVA VODOTĚSNOU MALTOU - TL 15mm - ZHOTOVENÍ ŽLABU VE STYKU STĚNY STROP, R = 50mm - CELOPLOŠNÁ VODOTĚSNÁ MEMBRANA - TL 3 - 5mm	- PŘESNÝ TLAK DLE REFERENČNÍ PLOCHY - RUČNÍ ODEKÁNÍ - RUČNÍMI KARTÁČI - NÁSTRÍK - (VANDEX KOROSIONSSCHUTZ) - NÁSTRÍK - (VANDEX CRS 05) - NÁSTRÍK - (VANDEX UNIMOETEL 1) - NÁSTRÍK - (VANDEX BB75 - ŠEDÝ)
SANACE I - a DOTEŠNĚNÍ NOVOHO PROSTUPU "E"	- SANACNÍ ROZPÍNAVÁ MALTA (VIZ POPIS PROSTUPU) - CELOPLOŠNÁ VODOTĚSNÁ MEMBRANA - TL 3 - 5mm	(VANDEX GROUT 20) NÁSTRÍK - (VANDEX BB75 - ŠEDÝ)
SANACE II STĚNY V SUTERÉNU ARMATURNÍ KOMORY	- OPLACH POVRCHU TLAKOVOU VODOU - REPROFILACE POVRCHOVÝCH NEROVNOSTÍ (5% PLOCHY) - CELOPLOŠNÁ APLIKACE DOTEŠNÍHO PŘÍPRAVKU NA BÁZI REKRYSTALIZACE	- STĚRKA (VANDEX CRS 05) - NÁSTRÍK (VANDEX SUPER)
SANACE II a STĚNY U ŽEBŘÍKU V SUTERÉNU ARMATURNÍ KOMORY	- OPLACH POVRCHU TLAKOVOU VODOU - REPROFILACE POVRCHOVÝCH NEROVNOSTÍ (5% PLOCHY) - CELOPLOŠNÁ APLIKACE DOTEŠNÍHO PŘÍPRAVKU NA BÁZI REKRYSTALIZACE - LEPICÍ TMEL S VYSOKOU PRŮJIZNOSTÍ - KERAMICKÝ OBKLAD - POLIZE ROH KOLEM ŽEBŘÍKU 600 x 900mm	- STĚRKA (VANDEX CRS 05) - NÁSTRÍK (VANDEX SUPER) - (KNAUF - FLEXKLEBER WEISS) - RAKODUR (BARVA BILÁ, SVĚTLÉ MOŘA, TMÁVĚ MOŘA)
SANACE III SPODNÍ LÍČ PŮVODNÍHO STROPU V SUTERÉNU ARM. KOMORY	- CELOPLOŠNÁ PŘÍPRAVA POVRCHU - VVP (max. 800 bar) - OBNAŠENÍ ZKORODOVANÉ VÝTVYŠŤE - OCHRANA VÝTVYŠŤE - REPROFILACE POVRCHU - (30% POVRCHU) - TL 5 - 10mm - CELOPLOŠNÁ APLIKACE DOTEŠNÍHO PŘÍPRAVKU NA BÁZI REKRYSTALIZACE	- RUČNÍ ODEKÁNÍ - RUČNÍMI KARTÁČI - NÁSTRÍK - (VANDEX KOROSIONSSCHUTZ) - NÁSTRÍK - (VANDEX CRS 05) - NÁSTRÍK - (VANDEX SUPER)
SANACE IV DNO V SUTERÉNU ARMATURNÍ KOMORY	- OPLACH POVRCHU TLAKOVOU VODOU - REPROFILACE POVRCHOVÝCH NEROVNOSTÍ (5% PLOCHY) - CELOPLOŠNÁ APLIKACE DOTEŠNÍHO PŘÍPRAVKU NA BÁZI REKRYSTALIZACE - KERAMICKÁ DLAŽBA	- STĚRKA (VANDEX CRS 05) - NÁSTRÍK (VANDEX SUPER) - (KNAUF - FLEXKLEBER WEISS) - NEGLAZOVANÉ DLAŽDICE 300/300/8 (RAKO - TAURUS)

POZNÁMKA

ZHOTOVITEL V PRŮBĚHU A PO DOKONČENÍ APLIKACE SANACNÍCH MALTOVÝCH SMĚSÍ ZABRÁNÍ KONDENZACI VZDUŠNÉ VLHKOSTI NA STROPU A VNÍKU VODY DO VODOJEMU TAK, ABY NEZNEHODNOTILA SANOVANÝ POVRCH DŮLKÝ

VEŠKERÉ ZÁSAHY VODNÍM PAPRSKEM NEJPRVE APLIKOVAT NA REFERENČNÍ PLOŠE SANOVANÉ PLOCHY (- 1 m²) A POTÉ PŘESNĚ URČIT POTŘEBNÝ TLAK A PRŮTOX (ZHOTOVITEL BUDE POČÍTAT S POTŘEBNÝM TLAKEM VODNÍHO PAPRSKU PRO PŘEDÚPRAVU V ROZSAHU 1500 - 1800 bar!)  
UDÁVANÉ PRACOVNÍ TLAKY JSOU POUZE ORIENTAČNÍ A NEZOHLEDNÍJÍ PRŮTOKOVÉ PARAMETRY!

PŘED APLIKACÍ SANACNÍCH VRSTEV NA PŘEDUPRAVENÝ POVRCH NUTNO PROVĚST OTDRHOVOU ZKOUŠKU PODKLADU V POČTU 3 ks - STĚNA, 2 ks - STROPNÍ PANELE A PRŮVLAKY KE ZJIŠTĚNÍ VYHODNOSTI PODKLADU K NÁSLEDNÝM SANACNÍM ZÁSAHŮM!

SPÁRY STYKU PREFABRIKOVANÝCH DESEK A MONOLITICKÉHO VSTUPU ZACELIT (VANDEX UNI 1 UNIMORTAL) PŘED APLIKACÍ FINÁLNÍCH VRSTEV / OBKLADŮ

PO DOKONČENÍ SANACNÍCH VRSTEV BUDOU PROVEDENY OTDRHOVÉ ZKOUŠKY KE ZJIŠTĚNÍ PŘÍDRŽNOSTI S PODKLADEM V POČTU 3 ks - STĚNA, 2 ks - STROPNÍ PANELE A 3 ks - PRŮVLAKY DLE URČENÍ OBJEDNATELE

TABULKA STAVEBNÍCH KONSTRUKCÍ		
OZNAČENÍ	POPIS KONSTRUKČNÍ SKLADBY	DOPORUČENÝ MATERIÁL
KONSTRUKCE 1 PROVĚTRÁVANÁ FASÁDA ARM. KOMORY + NOVÉ ZDIVO	- FASÁDNÍ ZDIVO Z LICOVÝCH CIHEL, KOTVENÉ KOMBINOVANÝMI PŘÍCHÝTKAMI - VZDUCHOVÁ MEZERA TL 40mm - TEPELNÁ IZOLACE - MINERÁLNĚ VLÁKNITÉ DESKY - TL 100mm - ZDIVO NA VÁPENO CEMENTOVOU MALTOU TL 300mm - VYROVNÁVACÍ OMÍTKA, II. 10 - 20mm - LEPICÍ TMEL S VYSOKOU PRŮJIZNOSTÍ - KERAMICKÝ OBKLAD	- LICOVKA DĚROVANÁ - 240x115x71mm - (FEDLAUS VARIO S 115 MF) SINTRA 885 NF) - (ISOVER - ORSK) - (POROTHERM 30 P+D, 300 x 247 x 238mm) - VÁPENOCEMENTOVÁ - (KNAUF - FLEX KLEBER WEISS) - RAKO - BAZENOVÝ PROGRAM: GAAT K 755 - TM. MODRA - 2 ŘÁDY GAAT K 703 - SV. MODRA - 3 ŘÁDY GAAT K 723 - BILÁ - ZP. TEK
KONSTRUKCE 2 STŘECHA NAD ARMATURNÍ KOMOROU	- SKLADBA KROVŮ - VIZ VÝKRES KROVŮ - OCHRANNÁ DIFUZNÍ FÓLIE - TEPELNÁ IZOLACE - EXTRUDOVANÝ POLYSTYREK, TL 2 x 100mm - PAROTĚSNÁ ZABRANA - MODIFIKOVANÝ ASF. PÁS SE SKELNÝMI VLÁKNY (80g/m²), TL 4mm - ŽELEZOBETONOVÁ STROPNÍ DESKA - 2 x VNITŘNÍ NÁTER AKRYLÁT SILIKONOVÝ	- (DEKTEK PRO) - (DPS 100) - (GLASTEK 40 MINERAL) - VIZ VÝKRES DESKY (statiská část) - (BISUL)
KONSTRUKCE 3 ZATEPLENÍ STROPU AKUMULAČNÍ KOMORY	- OHNÍVODOVÁNÍ + HYDRODĚV. TL 100mm - KOKOSOVÁ ROHOZ UPJATÁ DŘEVĚNÝMI KOLÍKY - ZÁŠYP VYTĚŽENOU ZEMINOU TL 150 - 600mm - ŠTERKOPÍSEK d max = 16mm, TL 100mm - SEPARAČNÍ GEOTEXTILIE 300 g/m² - DRENAŽNÍ VRSTVA - KOPROVÁ FÓLIE - SEPARAČNÍ GEOTEXTILIE 300 g/m² - MODIFIKOVANÝ ASF. PÁS PROTI PRORŮSTÁNÍ KOŘÍNKŮ, TL 5,2mm - MODIFIKOVANÝ ASF. PÁS SE SKELNÝMI VLÁKNY (80g/m²), TL 4mm - ZÁTER HORKÝM ASFALTEM VČETNĚ VYLITÍ SPÁR (AOSI 85/25), cca 2 kg/m² - TEPELNÁ IZOLACE - DESKY Z PĚNOVÉHO SKLA, λ = 0,035W/mK, TL 140mm - LŮŽE Z HORKÉHO ASFALTU (AOSI 85/25), cca 2 kg/m² - PENETRAČNÍ EMULZE ASFALTOVÁ, 300g/m² (NETOXICKÁ, BEZ ROZPOUŠŤEDEL) - OČIŠTĚNÝ POVRCH STÁVAJÍCÍCH BETONŮ (VÝČNĚKY ODESEKAT, PROHLUBNĚ NAD 5mm SANOVAT SANACNÍ STĚRKOU)	- (BON TERRAKA) - (FILTEK 300) - (DEKREX T20 GARDEN) - (FILTEK 300) - (ELASTEX 50 GARDEN) - (GLASTEX 40 MINERAL) - (AOSI 85/25 cca 2 kg/m²) - (FOAMGLAS T3+) - (AOSI 85/25 cca 2 kg/m²) - (DEKPRIMER) - MECHANICKÝ - (VANDEX CRS 05) - (FOAMGLAS T3+)
KONSTRUKCE 4 ZATEPLENÍ SVISLÝCH BOKŮ AKUMULAČNÍ KOMORY	- DÍTTO JAKO KONSTRUKCE 3 (BEZ ŠTERKOPÍSEK VÝTVYŠŤ) - TEPELNÁ IZOLACE - DESKY Z PĚNOVÉHO SKLA S NAKAŠIROVANÝM ASFALTEM, LEPENÉ ZA STUŽENÁ TL 140mm - ASFALTOVÉ LEPIDLO, 4 - 5 kg/m² - PENETRAČNÍ EMULZE ASFALTOVÁ, 300g/m² (NETOXICKÁ, BEZ ROZPOUŠŤEDEL) - OČIŠTĚNÝ POVRCH STÁVAJÍCÍCH BOKŮ NADŘEZY (VÝČNĚKY ODESEKAT, PROHLUBNĚ NAD 5mm SANOVAT SANACNÍ STĚRKOU) - VÝPLA NIKY - DESKY Z PĚNOVÉHO SKLA, LEPENÉ ZA STUŽENÁ TL 140mm	- (FOAMGLAS READY BLOCK T3+) - (QUICK MIX RKS) - (PC 56) - (DEKPRIMER) - MECHANICKÝ - (VANDEX CRS 05) - (FOAMGLAS T3+)
KONSTRUKCE 5 VSTUPNÍ SCHODY DO ARMATURNÍ KOMORY	- CIHELNÁ NRAZOVÁ ZDÍRNA DLAŽBA, 200 x 100 x 45mm - FLEXIBILNÍ NRAZOVÝ ZDÍRNÝ LEPIDLO - CEMENTOTRSTÍKOVÁ SEPARAČNÍ DESKA, TL 20mm - SAMOLEPIČÍ MODIFIKOVANÝ ASFALTOVÝ PÁS - TEPELNÁ IZOLACE - PĚNOSKLO, TL 150mm (DESKY 300 x 450 x 150mm), LEPENÉ - LEPIDLO PRO PĚNOSKLO - PODKLADNÍ BETONOVÝ BLOK - PŘIKOTVENÝ KE STĚNĚ ARM. KOMORY - KOTVENÍ BETONOVÉHO BLOKU - HYDROIZOLACE SVISLÁ - MODIFIKOVANÝ ASF. PÁS NATAVENÝ NA STÁV.	- LEPKA KALKREX (NABERBERG) - (QUICK MIX RKS) - (CETRIS) - (FOAMGLAS PERINSUL - S) - (PC 56) - BETON, C 25/20 - X/C2 - TYČ ŽEBŘÍKOVÁ Ø 16 - 300 - TYČ ŽEBŘÍKOVÁ Ø 16 - 300 - (GLASTEX 40 MINERAL)
KONSTRUKCE 6 DOBĚTOVÁNKA KRUHOVÝCH OTVORŮ V KUPOLÁCH AKUM. KOMOR	- OČIŠTĚNÝ A ZDRSNĚNÝ OTVOR VĚTRACÍCH LUCERNŮ Ø1000mm - VYVRTAT OTVORY Ø 18mm PO OBVODĚ KRUHU V POČTU 8 ks, DO HLoubKY 200mm - OTVORY VYPLNIT CHEMICKÝMI KOTVAMI - DO OTVORU VLEPIT OCELOVÉ TYČE - NA TYČE NAVÁŘIT Z OBOU STRAN 2 x OCELOVOU SÍŤ (KRYTÍ SPODNÍ SÍŤ min. 40mm), DISTANCE SÍŤ 14mm - VNĚJŠÍ POVRCH OTVORU NATŘÍT PENETRAČNÍM NÁTEREM + KONSTRUKCE 3 - VYBETONOVAT OTVOR - VNITŘNÍ POVRCH SANOVAT V RÁMCÍ SANACE I	- HIT - RE-500 SD (HILT) - TYČ ŽEBŘÍKOVÁ Ø 14 - 500 - KARI SÍŤ 100 x 100 8mm - DEKPRIMER - BETON C30/37 - XD1, II. 100mm - (VANDEX BB75 - ŠEDÝ)
KONSTRUKCE 7 PŘÍSTUPOVÝ CHODNÍK	- ŽÁKOVÁ DLAŽBA - 200 x 100 x 80mm - KLADEČÍ PRŮSKOVÁ VRSTVA Ø 4/8 - TL 30mm - DŘENÉ KAMENIVO Ø 8/ 16 - TL 100mm - PODKLADNÍ VRSTVA KAMENIVA Ø 16/ 32 - TL 200mm - ZHUTNĚNÁ PŮLA - 95% P.S.	- (BEST KLASIKO)

POZNÁMKA

SANACE STÁVAJÍCÍCH TRUBNÍCH PROSTUPŮ + NOVÉ PROSTUPY PRO BEZP. PŘELIV - VIZ VÝKRES - BOURACÍ A DEMONTÁŽNÍ PRÁCE

±0.00 = 355.05 m n.m. Bpv  
Hmax = 355.02 m n.m. Bpv

		VODOHOSPODÁŘSKÉ INŽENÝRSKÉ SLUŽBY a.s.	
Křizová 47, 150 39 PRAHA 5			
Výpracoval: Ing. P. Hofmann		Hlavní inž. projekt: Ing. P. Hofmann	
Projektant: Ing. M. Bator		Ved. atelieru: Ing. M. Bator	
SOVINKY VODOJEM - REKONSTRUKCE S0 02 - STAVEBNÍ ÚPRAVY - VODOJEM		Datum: 03/2016 Stupeň: DSP/DPS Formát: 14 A4	
Investor: Vodovody a kanalizace Města Bolešlav, a.s., Čechova 1151, 293 22 M. Bolešlav		Zak. číslo: V15 - 3/15 - 028 Měřítko: 1:50 D.2.1	
PŮDORYSNÝ I-I', II-II', ŘEZY A-A', B-B'			